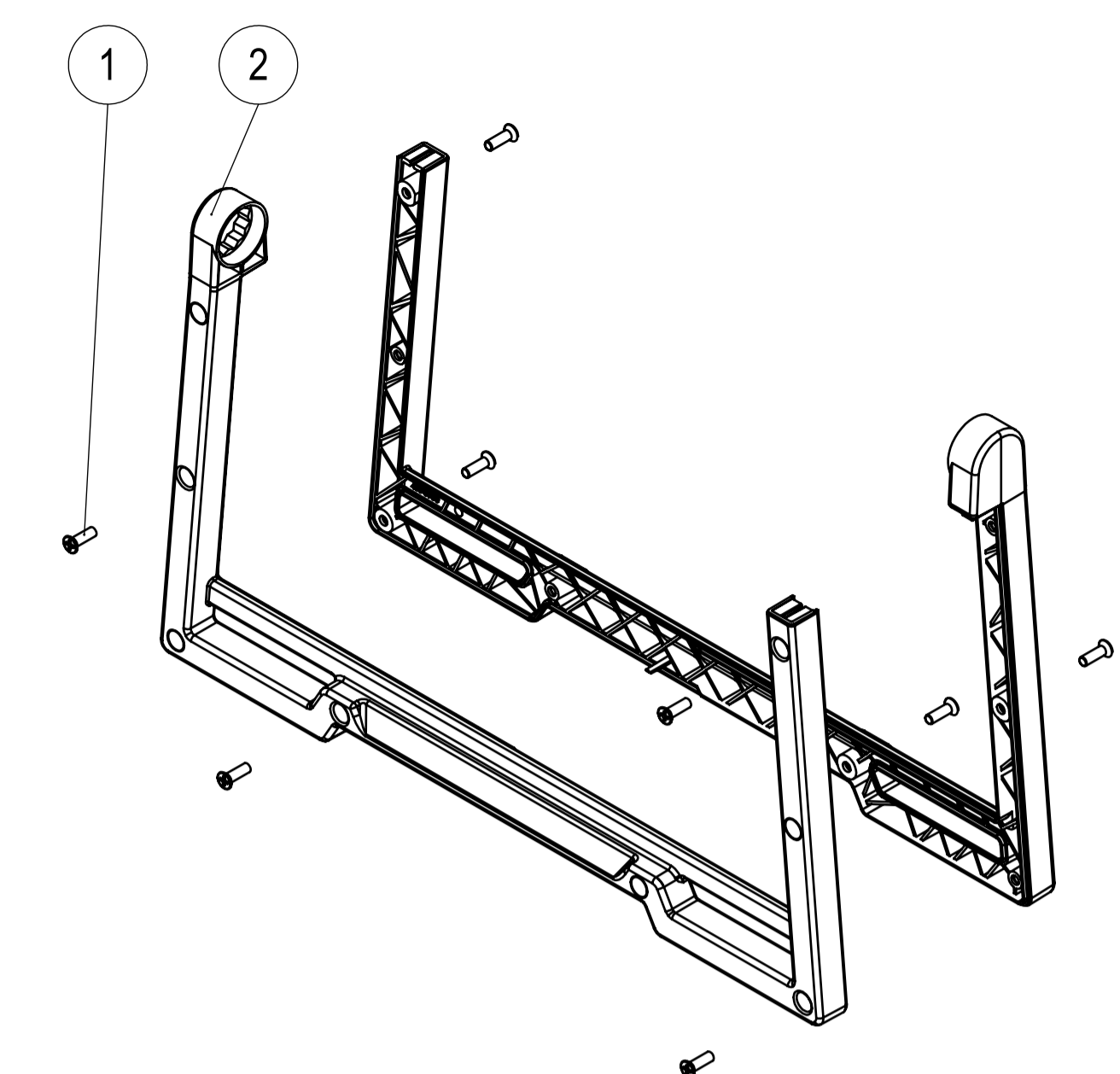
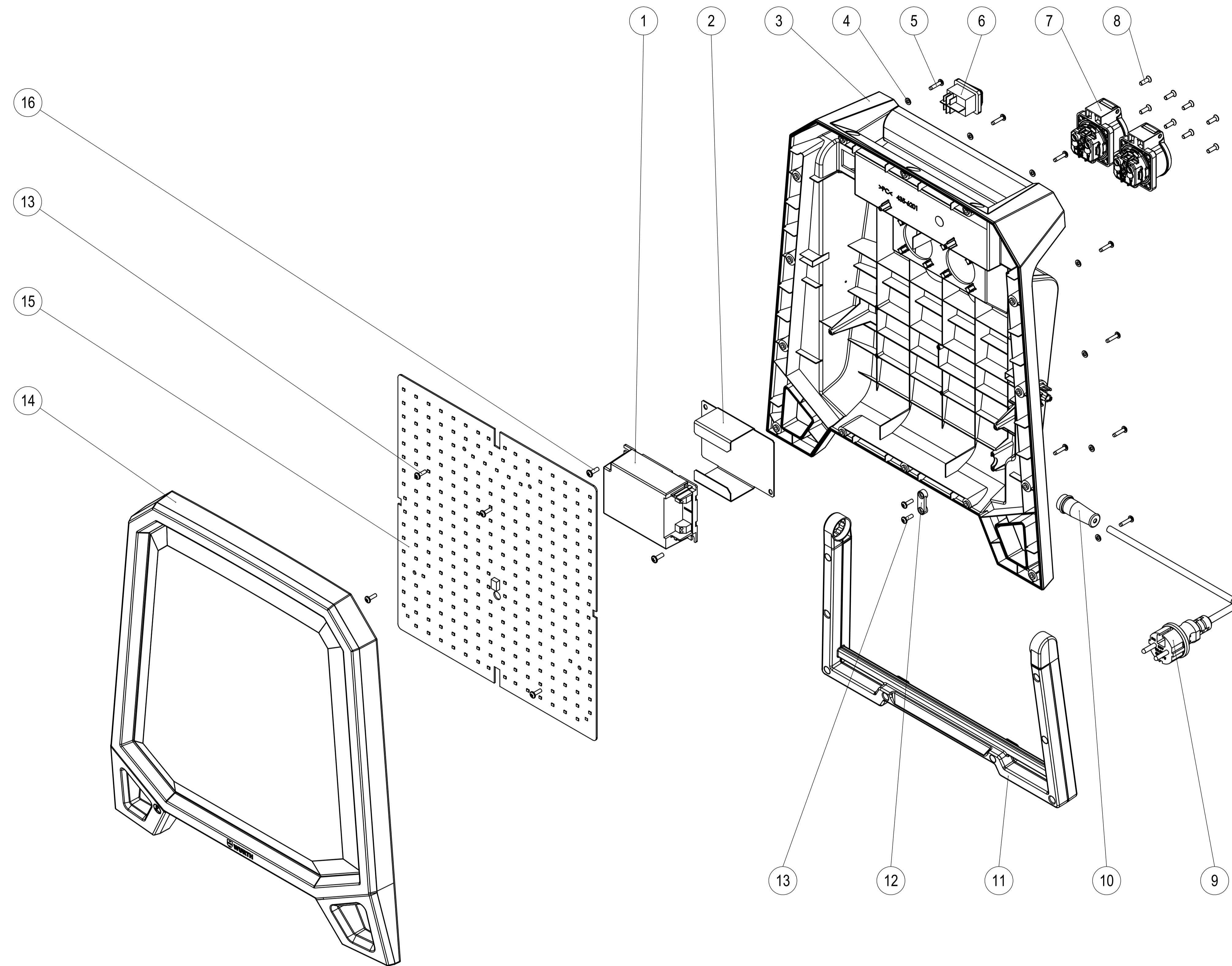
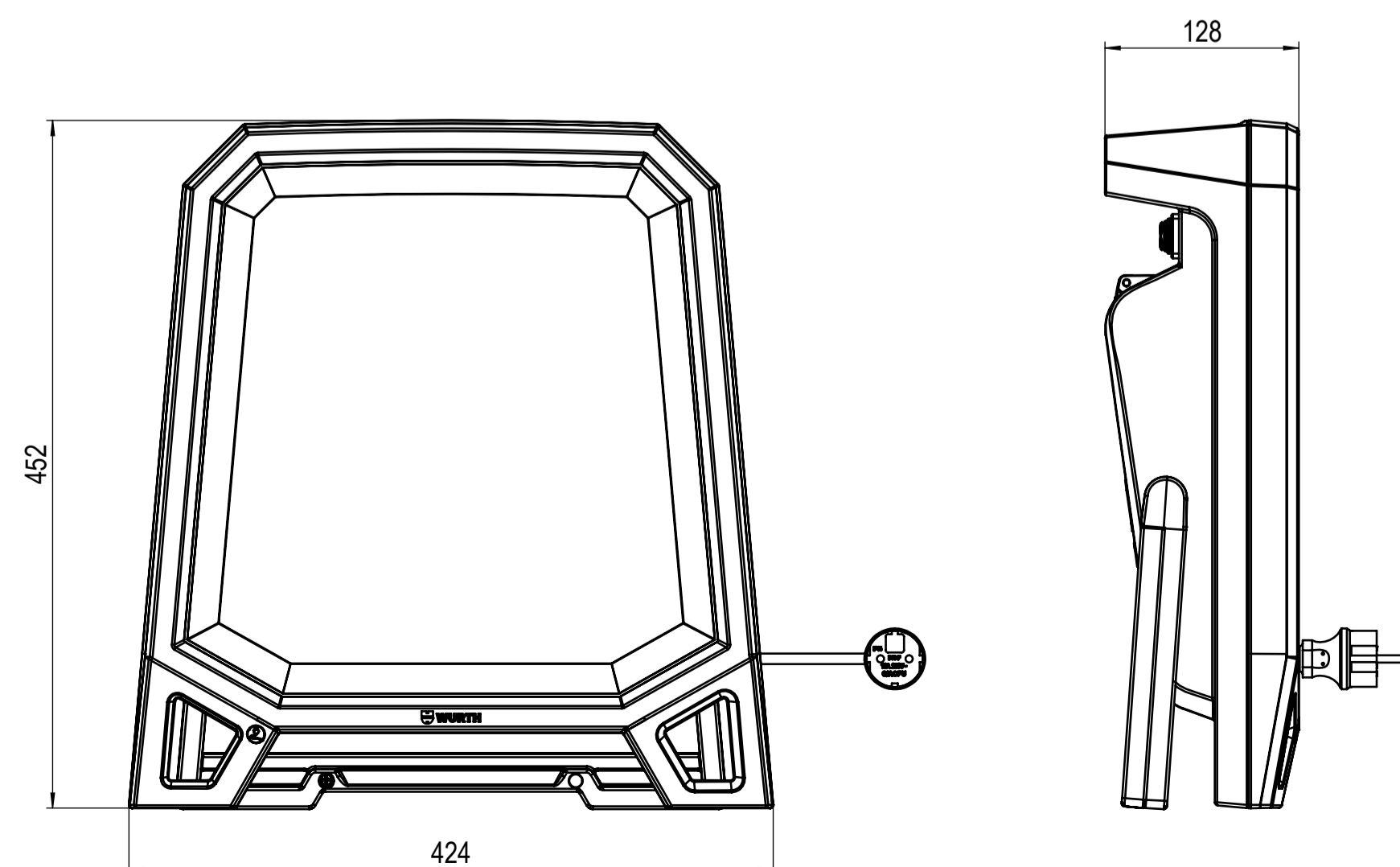
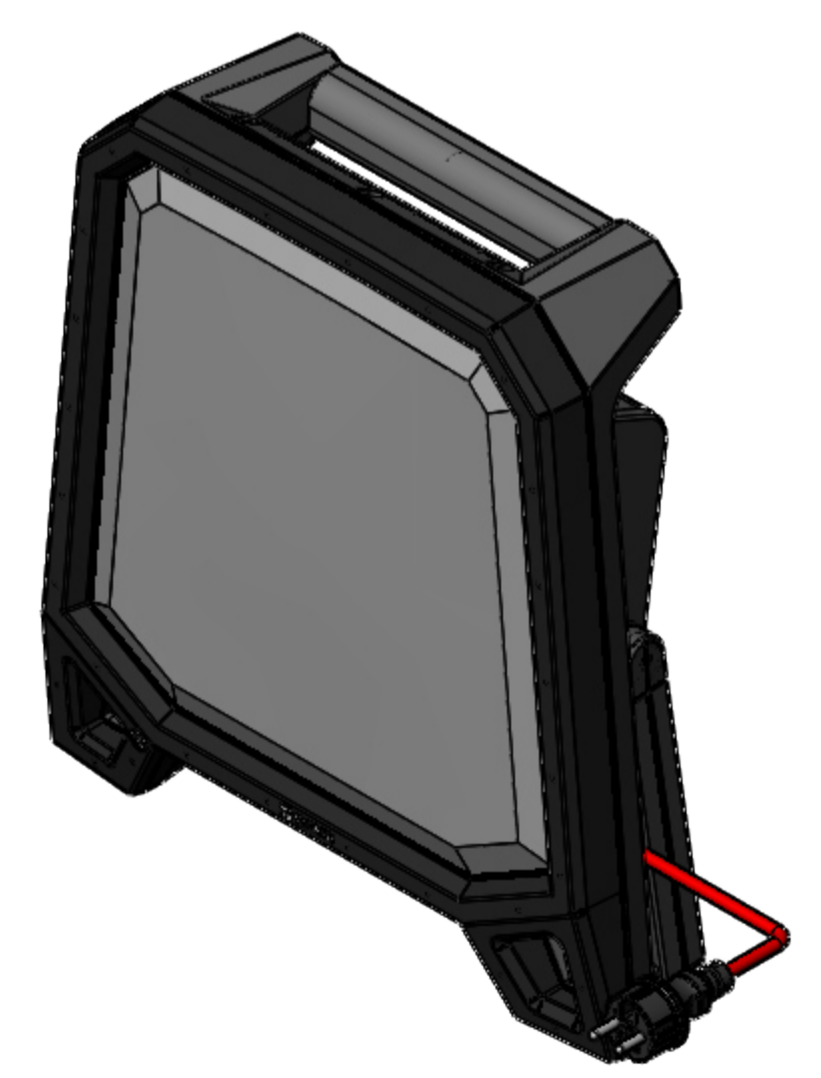


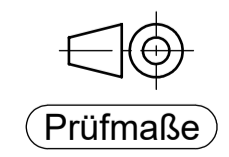
BG Bügel POWERQUAD L



POS-NR.	BESCHREIBUNG	MENGE
2	Bügel Handle	2
1	EJOT PT Schraube 40x13, WN1413	8



17	Abstandsplatte Bügel	2
16	WUPLAST-Schraube 4x12,W1411	2
15	LED-Platine LED-Module (RZB: 10-3486)	1
14	Vorderteil Front part	1
13	EJOT-DELTA-PT-Schr.KB35x12,WN5451	6
12	Zugentlastung	1
11	BG Bügel POWERQUAD L	1
10	Knickschutztülle	1
9	Schukostecker mit Kabel 5,15 m	1
8	EJOT PT Schraube 40x13, WN1413	8
7	Steckdose rot 16A 2p+E 230V (Kaufteil)	2
6	1-poliger Ausschalter IP65	1
5	Wüplast Schraube Li-Ko m. Flansch 3,5x16	14
4	Unterlegscheibe	14
3	Rückteil Back part	1
2	Halblech Treiber Holding plate driver	1
1	Treiber Driver	1
POS-NR.	BESCHREIBUNG	MENGE



Oberfläche		Allg. Toleranz		Werkstoff konform nach 2011/65/EG RoHS	
Nettogewicht	4,15 kg	SAP Prüfanweisung	Maßstab 1:2	Format	A1
Änderungsbeschreibung	Schrauben geändert, Würth-Zeichnung hinzu	Datum	9.8.2018	Benennung	POWERQUAD L
Zeichnung	9.8.2018	Freigabe	22.11.2021	EN-Nummer	SN-170601
b	12491	5.11.2021			0981180502
Index	Änderung	Datum			Blatt 2