

TECHNISCHES DATENBLATT

Zinkspray Perfect

Art.-Nr. 0893 114 114

VE: 1 / 12

Hervorragender Langzeitschutz und optimale Metall-Oberflächenoptik

- Schützt vor Korrosion ohne zusätzliches Überlackieren
- Hohes Standvermögen, sehr gute Verlauf
- Variabler Sprühkopf
- Hohe Schichtdicke im ersten Spritzgang
- Punktschweißbar



Inhalt	400 ml
Chemische Basis	Modifiziertes Alkydharz
Farbe	Zink, hell
Glanzgrad	Glänzend
Aushärtezeit min.	10 h
Durch-/Aushärtungsbedingung	Bei empfohlener Trockenschichtdicke
Aushärtezeit max.	12 h
Beständigkeit im Salzsprühtest	250 h
Temperaturbeständigkeit max.	240 °C
Staubtrockenzeit	15 min
Trockenschichtdicke (erster Kreuzgang)	40 µm
Staubtrockenzeit Bedingung	bei empfohlener Trockenschichtdicke
Zinkreinheitsgrad	99,99 %
Zinkgehalt im Trockenfilm	43 %
Schichtdicke	40 µm
Überstreichbar/Überlackierbar	Bedingt, Vorversuche erforderlich
Griffestigkeit Bedingung	bei empfohlener Trockenschichtdicke
Untergründe mit guter Haftung	Eisenmetalle, PMMA, Polycarbonat, Polystyrol, Verzinkte Oberflächen
Punktschweißbar	Ja
AOX-frei	Ja
Gitterschnitt	GT 0-1
Griffestigkeit min./max.	15-20 min
Gitterschnitt Bedingung	nach DIN 53151
Beständigkeit im Salzsprühtest Bedingung	nach DIN 50021
Lagerfähigkeit ab Herstellung	24 Monate
Lagerfähigkeit ab Herstellung Bedingung	bei 10 °C bis 25 °C
Flammpunkt min.	-42 °C

TECHNISCHES DATENBLATT

Anwendungsgebiet

Zur optischen Aufwertung, Ausbesserung und Schutz vor Korrosion von metallischen Oberflächen.
Anwendung im Innen- und Außenbereich, blanke Eisen- und Stahluntergründe.

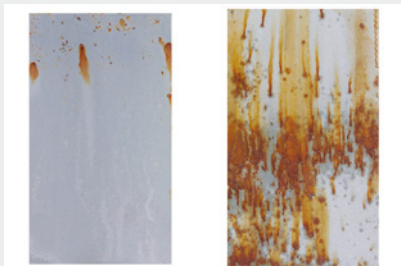
Anwendungsinformationen

- Der Untergrund muss sauber, trocken und fettfrei sein. Rost und lose Altanstriche entfernen, anschleifen und reinigen.
- Dose vor Gebrauch ca. 2 min. kräftig schütteln.
- Spritzabstand 15 -- 20 cm.
- Spritzgänge: 1 – 2 Spritzgänge bei 24 µm pro Spritzgang
Variator Minimalstellung: 1 cm o Variator Mittelstellung: 6 cm
Variator Maximalstellung: 15 cm
- Abluftzeiten zwischen den Spritzgängen von ca. 5 min. einhalten (bei einer Trockenfilmschichtdicke von 70 µm und 20°C).

Hinweis

Die Produkte Zinkspray Perfect, Zinkspray hell Perfect enthalten Zinkanteile und bieten daher einen optimalen aktiven kathodischen Schutz vor Korrosion. Bei Beschädigung der Oberfläche opfert sich die Zink-Schicht (Opferanode) und schützt somit das Metall vor Rost. Die übrigen Produkte bieten einen flächigen Schutz vor Rost. Bei Beschädigung der Oberfläche wird das Metall nicht weiter geschützt. Nicht als Haftgrund für PU-, MS-Polymer- und Hybrid-Dichtmassen geeignet.
Die Hitzebeständigkeit hängt stark von der Art und der Dauer der Hitzebelastung ab und beträgt maximal 400°C, wobei Farbtonveränderungen bei Hitzeeinwirkung nicht auszuschließen sind.

Korrosionsschutz nach 250 Stunden Salzprühtest nach DIN 50021 SS



Zinkspray hell Perfect und Wettbewerbsprodukt

Die Verarbeitungangaben sind Empfehlungen, die auf unseren Versuchen und Erfahrungen beruhen; vor jedem Anwendungsfall sind Eigenversuche durchzuführen. Aufgrund der Vielzahl der Anwendungen sowie der Lagerungs- und Verarbeitungsbedingungen übernehmen wir keine Gewährleistung für ein bestimmtes Verarbeitungsergebnis. Soweit unser kostenloser Kundendienst technische Auskünfte gibt bzw. beratend tätig wird, erfolgt dies unter Ausschluss jeglicher Haftung, es sei denn, die Beratung bzw. Auskunft gehört zu unserem geschuldeten, vertraglich vereinbarten Leistungsumfang oder der Berater handelte vorsätzlich. Wir gewährleisten gleich bleibende Qualität unserer Produkte, technische Änderungen und Weiterentwicklungen behalten wir uns vor.

Unbedenklichkeitserklärung gemäß Anhang II der Verordnung (EU) Nr. 1169/2011

Allg. Infos:

Lieferant:

Adolf Würth GmbH & Co. KG
Reinhold-Würth-Str. 12-17
74653 Künzelsau
Deutschland

Artikeldaten:

Artikelbezeichnung:

Zinkspray Hell Perfect

Würth Art.-Nr.:

0893 114 114

Ja Nein

- ☐ ☒ enthält glutenartiges Getreide, namentlich Weizen, Roggen, Gerste, Hafer, Dinkel, Kamut oder Hybridstämme davon, sowie daraus hergestellte Erzeugnisse, ausgenommen
- a) Glukosesirupe auf Weizenbasis, einschließlich Dextrose*;
 - b) Maltodextrine auf Weizenbasis*;
 - c) Glukosesirupe auf Gerstenbasis;
 - d) Getreide zur Herstellung von alkoholischen Destillaten einschließlich Ethylalkohol landwirtschaftlichen Ursprungs.
- ☐ ☒ enthält Krebstiere und daraus gewonnene Erzeugnisse.
- ☐ ☒ enthält Eier und daraus gewonnene Erzeugnisse.
- ☐ ☒ enthält Fische und daraus gewonnene Erzeugnisse, außer
- a) Fischgelatine, die als Trägerstoff für Vitamin- oder Karotinoidzubereitungen verwendet wird;
 - b) Fischgelatine oder Hausenblase, die als Klärhilfsmittel in Bier und Wein verwendet wird.
- ☐ ☒ enthält Erdnüsse und daraus gewonnene Erzeugnisse.
- ☐ ☒ enthält Sojabohnen und daraus gewonnene Erzeugnisse, außer
- a) vollständig raffiniertes Sojabohnenöl und -fett*;
 - b) natürliche gemischte Tocopherole (E306), natürliches D-alpha-Tocopherol, natürliches D-alpha-Tocopherolacetat, natürliches D-alpha-Tocopherolsukzinat aus Sojabohnenquellen;
 - c) aus pflanzlichen Ölen gewonnene Phytosterine und Phytosterinester aus Sojabohnenquellen;
 - d) aus Pflanzenölsterinen gewonnene Phytostanolester aus Sojabohnenquellen.
- ☐ ☒ enthält Milch und daraus gewonnene Erzeugnisse (einschließlich Laktose), außer
- a) Molke zur Herstellung von alkoholischen Destillaten einschließlich Ethylalkohol landwirtschaftlichen Ursprungs;
 - b) Lactit.
- ☐ ☒ enthält Schalenfrüchte, namentlich Mandeln (*Amygdalus communis* L.), Haselnüsse (*Corylus avellana*), Walnüsse (*Juglans regia*), Kaschunüsse (*Anacardium occidentale*), Pecanüsse (*Carya illinoensis* (Wagenh.) K. Koch), Paranüsse (*Bertholletia excelsa*), Pistazien (*Pistacia vera*), Macadamia- oder Queenslandnüsse (*Macadamia ternifolia*) sowie daraus gewonnene Erzeugnisse, außer Nüssen zur Herstellung von alkoholischen Destillaten einschließlich Ethylalkohol landwirtschaftlichen Ursprungs.
- ☐ ☒ enthält Sellerie und daraus gewonnene Erzeugnisse.
- ☐ ☒ enthält Senf und daraus gewonnene Erzeugnisse.
- ☐ ☒ enthält Sesamsamen und daraus gewonnene Erzeugnisse.
- ☐ ☒ enthält Schwefeldioxid und Sulphite in Konzentration von mehr als 10 mg/l als insgesamt vorhandenes SO₂, die für verzehrfertige oder gemäß den Anweisungen des Herstellers in den ursprünglichen Zustand zurückgeführte Erzeugnisse zu berechnen sind.
- ☐ ☒ enthält Lupinen und daraus gewonnene Erzeugnisse.
- ☐ ☒ enthält Weichtiere und daraus gewonnene Erzeugnisse.

* Und daraus gewonnene Erzeugnisse, soweit das Verfahren, das sie durchlaufen haben, Die Allergenität, die von der EFSA für das entsprechende Erzeugnis ermittelt wurde, aus dem sie gewonnen wurden, wahrscheinlich nicht erhöht.



Adolf Würth GmbH & Co. KG

Reinhold-Würth-Str. 12-17

74653 Künzelsau/Deutschland

T +49 7940 15-0 F +49 7940 15-1000

info@wuertth.com www.wuertth.de

Version: 1, Datum: 29.06.2015 / Neuprodukte/Gesprächsleitfaden/Anhänge



Unterschrift

Declaration of No Objection according to Annex II of the Regulation (EU) No.1169/2011

General information:

Supplier:

Adolf Würth GmbH & Co.KG
Reinhold-Würth-Straße 12-17
74653 Künzelsau

Item-related information:

Description of item:

Metal zink spray Perfect

Würth item no.

0893 114 114

Yes No

☐
☒

contains cereals, containing gluten, namely: wheat, rye, barley, oats, spelt, kamut or their hybridized strains, and products thereof, except:

- a) wheat based glucose syrups including dextrose*;
- b) wheat based maltodextrins*;
- c) glucose syrups based on barley;
- d) cereals used for making alcoholic distillates including ethyl alcohol of agricultural origin.

☐
☒

contains crustaceans and products thereof.

☐
☒

contains eggs and products thereof.

☐
☒

contains fish and products thereof, except:

- a) fish gelatin used as a carrier for vitamin or carotenoid preparations;
- b) fish gelatin or Isinglass used as fining agent in beer and wine.

☐
☒

contains peanuts and products thereof.

☐
☒

contains soybeans and products thereof, except:

- a) fully refined soybean oil and fat*;
- b) natural mixed tocopherols (E306), natural D-alpha tocopherol, natural D-alpha tocopherol acetate, and natural D-alpha tocopherol succinate from soybean sources;
- c) vegetable oils derived phytosterols and phytosterol esters from soybean sources;
- d) plant stanol ester produced from vegetable oil sterols from soybean sources.

☐
☒

contains milk and products thereof (including lactose), except:

- a) whey used for making alcoholic distillates including ethyl alcohol of agricultural origin;
- b) lactitol.

☐
☒

contains nuts, namely: almonds (*Amygdalus communis*, L.), hazelnuts (*Corylus avellana*), walnuts (*Juglans regia*), cashews (*Anacardium occidentale*), pecan nuts (*Carya illinoensis* (Wagenh.) K. Koch), Brazil nuts (*Bertholletia excelsa*), pistachio nuts (*Pistacia vera*), macadamia or Queensland nuts (*Macadamia ternifolia*), and products thereof, except for nuts used for making alcoholic distillates including ethyl alcohol of agricultural origin.

☐
☒

contains celery and products thereof.

☐
☒

contains mustard and products thereof.

☐
☒

contains sesame seeds and products thereof.

☐
☒

contains Sulphur dioxide and sulphites at concentrations of more than 10mg/kg or 10 mg/litre in terms of the total SO₂, which are to be calculated for products as proposed ready for consumption or as reconstituted according to the instructions of the manufacturers.

☐
☒

contains lupin and products thereof.

☐
☒

contains molluscs and products thereof.

* And the products thereof, in so far as the process that they have undergone is not likely to increase the level of allergenicity assessed by the authority for the relevant product from which the originated.



Adolf Würth GmbH & Co. KG

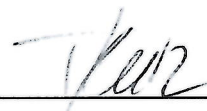
Reinhold-Würth-Str. 12 - 17

74653 Künzelsau/Deutschland

T +49 7940 15-0 - F +49 7940 15-1000

info@wueth.com · www.wueth.de
 Stamp/ date/ place

29.03.17



Signature

TECHNICAL DATA SHEET

Perfect zinc spray

Art. no. 0893 114 114

P. Qty.: 1 / 12

Outstanding long-term protection and optimum metal surface appearance

Contents	400 ml
Chemical basis	Modified alkyd resin
Colour	Zinc, bright
Gloss level	Glossy
Min. curing time	10 h
Fully hardening/curing conditions	At recommended dry layer thickness
Max. curing time	12 h
Resistance in salt-spray test	250 h
Max. temperature resistance	240 °C
Dust-drying time	15 min
Dry layer thickness (first back-and-forth motion)	40 µm
Conditions for dust-drying time	at recommended dry layer thickness
Purity rating zinc	99.99 %
Zinc content in the dry film	43 %
Coating thickness	40 µm
Recoat/Can be painted over	Conditional, preliminary testing required
Grip strength conditions	at recommended dry layer thickness
Substrates with good adhesion	Ferrous metals, PMMA, Polycarbonate, Polystyrene, Zinc plated surfaces
Spot weldable	Yes
AOX-free	Yes
Cross-cut test	MAN 0-1
Min./max. grip strength	15-20 min
Cross-cut test conditions	in accordance with DIN 53151
Conditions for resistance in salt-spray test	in accordance with DIN 50021
Shelf life from production	24 Month
Conditions to maintain shelf life from production	at 10 °C to 25 °C
Min. flashing point	-42 °C



Application area

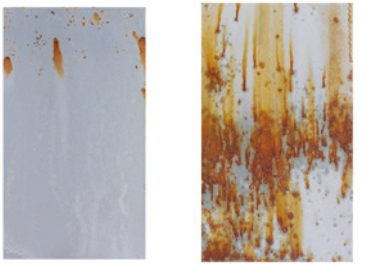
For visual enhancement, repair and protection against corrosion of metallic surfaces.

TECHNICAL DATA SHEET

Notice

Perfect zinc spray and Perfect light zinc spray contain zinc, and therefore offer optimum, active cathodic protection against corrosion. If the surface is damaged, the zinc coating sacrifices itself (sacrificial anode), thereby protecting the metal against rust. The remaining products protect the entire surface against rust. If the surface is damaged, the metal is no longer protected. Not suitable as adhesive base for PU, MS polymer or hybrid sealing compounds.

Corrosion protection after 250 hours of salt spray test according to DIN 50021 SS



Zinc spray bright perfect and competitive product

The usage instructions are recommendations based on the tests we have conducted and our experience; carry out your own tests before each application. Due to the large number of applications and storage and processing conditions, we do not assume any liability for a specific application result. Insofar as our free customer service provides technical information or acts as an advisory service, no responsibility is assumed by this service except where the advice or information given falls within the scope of our specified, contractually agreed service or the advisor was acting deliberately. We guarantee consistent quality of our products. We reserve the right to make technical changes and further develop products.